

ENVIRONNEMENT TP

Avenue de Gonesse, FONTENAY-EN-PARISIS
(95)

Création d'une Installation de Stockage de Déchets Inertes (ISDI) Demande d'enregistrement

Pièce jointe n°5 : Capacités techniques et financières

Rapport

Réf : CDMCIF203861 / RDMCIF02450-02

SAHI / AC





25/09/2020



ENVIRONNEMENT TP

Avenue de Gonesse, FONTENAY-EN-PARISIS (95)

Pièce jointe n 5 : Capacités techniques et financières

Objet de l'indice	Date	Indice	Rédaction Nom / signature	Vérification Nom / signature	Validation Nom / signature
Rapport	07/0/2020	01	S. HAMADANI 	A. CHEREL 	A. CHEREL 
Corrections	25/09/2020	02	S. HAMADANI 		

Numéro de contrat / de rapport :	Réf : CDMCIF203861 / RDMCIF02450-02
Numéro d'affaire :	A45416
Domaine technique :	SD02
Mots clé du thésaurus	DEMANDE D'ENREGISTREMENT ISDI DECHETS INERTES

BURGEAP Agence Ile-de-France • 143 avenue de Verdun – 92442 Issy-les-Moulineaux Cedex
Tél : 01.46.10.25.70 • Fax : 01.46.10.25.64 • burgeap.paris@groupeginger.com

SOMMAIRE

1.	Présentation de la société.....	4
2.	Capacités techniques.....	4
3.	Capacités financières.....	6

TABLEAUX

Tableau 1 : Capacités financières d'ENVIRONNEMENT TP.....	6
Tableau 2 : Capacités financières d'ENVIRONNEMENT EQUESTRE.....	6

FIGURES

Figure 1 : Organigramme de la Holding « Groupe Seynhaeve Environnement ».....	5
---	---

ANNEXES

Annexe 1. Présentation de l'entreprise	
Annexe 2. CV	
Annexe 3. Extrait du K-Bis de la société (en date du 14/05/2020)	

1. Présentation de la société

ENVIRONNEMENT TP fait partie de la Holding Groupe Seynhæve Environnement comprenant également la société ENVIRONNEMENT EQUESTRE.

La présentation de l'entreprise est reportée en **Annexe 1**.

2. Capacités techniques

Le cœur de métier d'Environnement TP est le terrassement. Bien que travaillant pour des grands groupes tels que Colas, Bouygues ou Vinci pour des chantiers de démolition ou le groupe Loxam pour le transport d'engins de travaux publics, Environnement TP œuvre aussi sur de modestes chantiers dans des *écuries de sport*.

Mais les moyens humains et matériels dont ils disposent sont bien ceux d'une entreprise de terrassements, à savoir :

- Pour le modelage : Caterpillar D6TNLOP + système 3D trimble
- Pour le décapage :
 - une pelle de 15 tonnes HITACHI ZX135
 - un tracto-benne
 - partenariat avec l'entreprise de travaux agricoles familiale VALORISE tracteur John Deer 8285R + scraper
- Pour l'entretien du site et des abords :
 - Un tracteur JCB Fastrac 4220 avec arroseuse
 - Une chargeuse caterpillar 906 avec balayeuse frontale
 - Mise en place d'un bac débourbeur
- Aménagements techniques :
 - Installation d'un pont bascule
 - Installation d'un bungalow bureau
 - Installation de toilettes/sanitaires mobiles
 - Dépose de benne ampliroll pour les DIB issus des chargements non conformes
- Aménagements paysagers réalisés en continu par les équipes d'Environnement TP et Equestre
- Retour au dépôt des engins afin d'éviter le vandalisme.

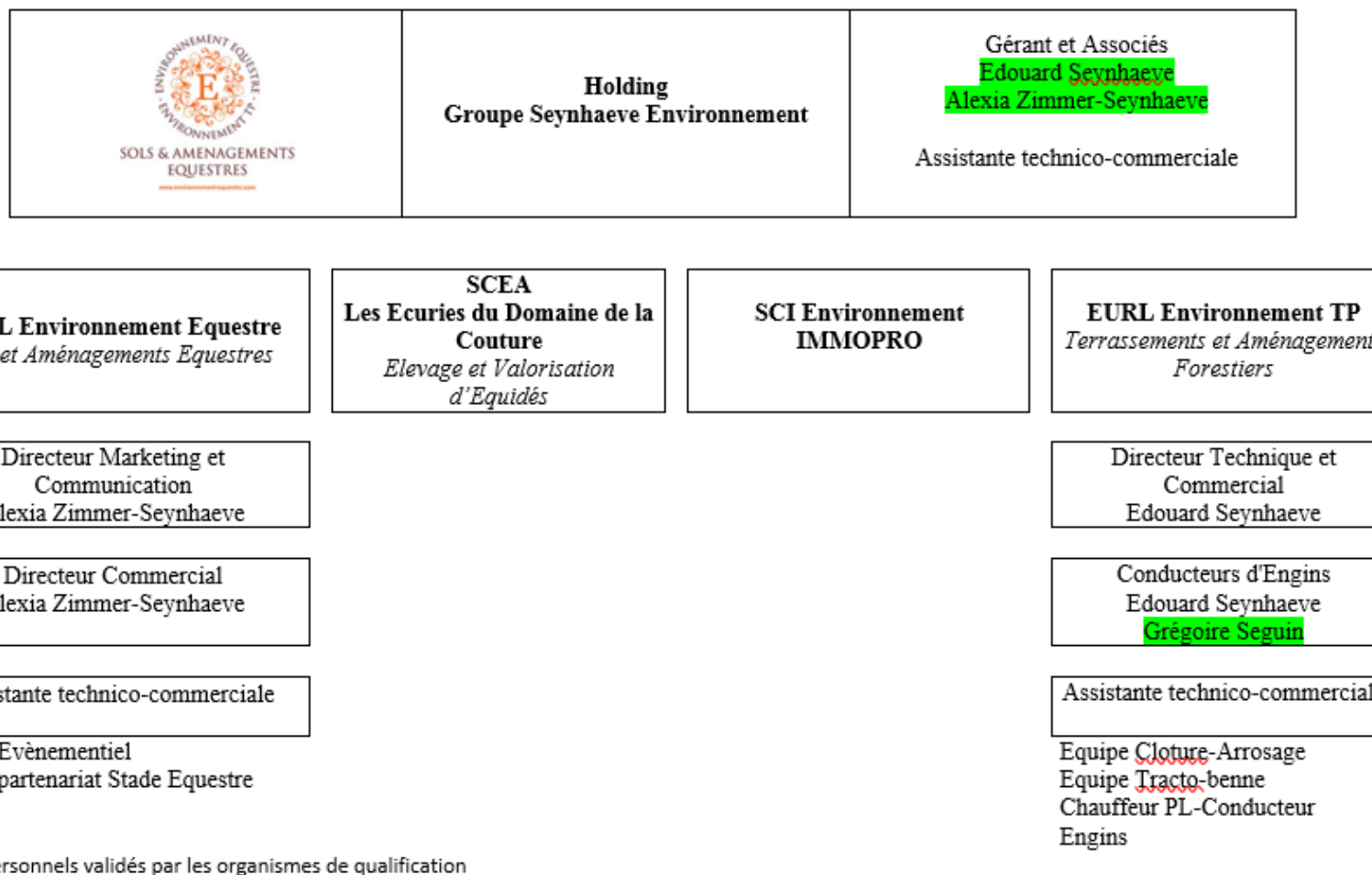
Dans le cadre du projet, l'organisation pressentie est la suivante :

- Responsable technique : Edouard Seynhæve, gérant actuel ;
- Responsable d'exploitation : Alexia Zimmer Seynhæve, qui disposera d'une formation spécifique pour la gestion de l'acceptation des déchets entrants ;
- Recrutement externe d'une personne connaissant le métier du stockage de déchets inertes en appui.

L'organigramme de la holding est présenté sur la **Figure 1** en page suivante.

Le CV du responsable technique et du responsable d'exploitation sont présentés en **Annexe 2**.

Figure 1 : Organigramme de la Holding « Groupe Seynhaeve Environnement »



ENVIRONNEMENT TP
Domaine de la Couture - Avenue de Gonesse
95190 FONTENAY EN PARISSIS
Tél : 06 21 69 68 20 – Gsm : 06 27 16 62 49
Siret: 50352153600022 APE: 4399E
Société membre de la Holding Groupe Seynhaeve
Environnement

Certifié QualiSport depuis le 1^{er} juillet 2016
(création et maintenance)



Certifié Certiphyto depuis 2017
(Agrément n° OF-0147-21154)



La société ENVIRONNEMENT TP disposera en propre des capacités techniques requises pour mener à bien l'exploitation projetée. Les moyens humains et matériels utiles à l'exploitation du site seront mis à disposition.

Elle disposera d'un personnel d'encadrement et de production qui possède le savoir-faire nécessaire pour mener à bien cette activité.

Ce savoir-faire est garanti et développé de la manière suivante :

- mise à disposition des salariés expérimentés d'ENVIRONNEMENT TP,
- sélection des nouveaux embauchés en fonction de leur formation initiale et de leur expérience,
- formation initiale des nouveaux embauchés (formation à la sécurité et au poste de travail),
- obtention des habilitations et permis nécessaires (habilitation cariste, conduite d'engins, électricité...) avec recyclages,
- formation continue du personnel.

Les équipements et installations techniques nécessaires pour mener à bien l'exploitation seront conformes aux normes en vigueur et correctement entretenus.

3. Capacités financières

Les capacités financières des filiales de la Holding sont présentées dans les tableaux ci-dessous :

Tableau 1 : Capacités financières d'ENVIRONNEMENT TP

Années	2015	2016	2017	2018	2019
Chiffres d'affaires HT en €	564 553	893 177	794 884	867 695	960 477
Résultat net part du groupe en €	25 566	120 252	12 629	72 015	68 996

Tableau 2 : Capacités financières d'ENVIRONNEMENT EQUESTRE

Années	2015	2016	2017	2018	2019
Chiffres d'affaires HT en €	156 348	143 640	194 669	108 649	181 028
Résultat net part du groupe en €	10 116	- 9 098	26 030	6 424	5 899

L'extrait du K-bis est présenté en **Annexe 3**.

La situation financière d'ENVIRONNEMENT TP permettra à l'entreprise d'exploiter le site conformément aux exigences applicables et aux conditions d'exploitation prescrites par la réglementation en vigueur, notamment en matière d'environnement.

Annexe 1. Présentation de l'entreprise

Cette annexe contient 4 pages.



SOLS & AMENAGEMENTS
EQUESTRES

www.environnement-equestre.com

PRESENTATION DE L'ENTREPRISE

ENVIRONNEMENT TP

1. Qui sommes nous ?

Edouard Seynhaeve, Gérant d'Environnement TP, est issu d'une famille d'agriculteurs céréaliers qui parallèlement à leur activité avait une écurie de propriétaire de 40 chevaux pendant 13 ans.

Malgré une passion pour la terre et le milieu équestre, Edouard s'oriente vers le milieu des travaux publics – aîné d'une fratrie de quatre enfants et son père étant trop jeune, il ne peut prétendre à reprendre l'exploitation et l'écurie a été vendue pour raisons familiales. C'est ainsi qu'Environnement TP voit le jour le 23 mai 2008.

Bien que travaillant pour des grands groupes tels que Colas, Bouygues ou Vinci pour des chantiers de démolition ou le groupe Loxam pour le transport d'engins de travaux publics, Environnement TP œuvre toujours sur de modestes chantiers dans des *écuries de sport*.

Le milieu équestre est un marché de niche tant par son objet que par le côté financier où *le sérieux, le professionnalisme et le respect du cheval sont des qualités essentielles pour recueillir la confiance de nos clients*.

Souhaitant veiller à un meilleur positionnement en terme d'image et de qualité, Edouard Seynhaeve propose alors à son conjoint, Alexia Zimmer de créer Environnement Equestre en février 2013. (CV joints)

Forte d'une expérience professionnelle dans le milieu hippique (restauration de l'hippodrome de Chantilly) mais aussi dans le milieu commercial et marketing, les rôles se sont naturellement répartis : *Environnement Equestre assurerait le commercial et la communication de la marque et de l'objet* (sols et aménagements équestres).- *Environnement TP assurerait l'exécution des chantiers par la détention et la mise en œuvre des engins*.

Environnement TP disposait de salariés spécialisés dans le transport et malheureusement aucun reclassement n'a été possible, l'activité équestre à alors été développée et multipliée par 2.5 entre 2013 et 2016.

ENVIRONNEMENT TP
Domaine de la Couture - Avenue de Gonesse
95190 FONTENAY EN PARISIS
Tél : 06 21 69 68 20 – Gsm : 06 27 16 62 49
Siret: 50352153600014 APE: 4399E
Société membre de la Holding Groupe
Seynhaeve Environnement

Certifié Qualisport depuis le 1^{er} juillet 2016
(création et maintenance)



Certifié Certiphyto depuis 2017
(Agrément n° OF-0147-21154)





SOLS & AMENAGEMENTS
EQUESTRES

www.environnement-equestre.com

2. Nos méthodes et nos partenaires

Environnement TP ne cherche pas à faire du volume mais bien de la qualité, et surtout souhaite pérenniser la relation avec ses clients.

Environnement TP assiste les différents maître d'ouvrage de son portefeuille clients, plus dans le cadre d'un partenariat à long terme que d'opérations isolées. Dès lors, les ouvrages créés, objet de la certification qualisport mention « sols d'activités équestres », ou les ouvrages rénovés, font tous deux l'objet de suivi technique conduisant à l'optimisation de leur utilisation par des phases d'entretien quotidien (vente de matériel d'entretien des sols équestres) ou annuel (nivelage et décompactage des sols équestres) ou de rénovation si l'ouvrage présente des défaillances techniques (sable usé, fond de forme inadapté etc ...)

Ainsi depuis 2010, Le Musée Vivant du Cheval de Chantilly fait appel à nos services. Depuis 2012, la Royal Calvalry du Sultanat d'Oman, nous fait confiance pour ses deux propriétés de Seine et Marne.

Des hommes d'affaires ou des particuliers aisés demandent également de créer des infrastructures équestres dans leur résidence secondaire.

L'Ecole Militaire Paris (depuis 2014) tout comme le Stade Equestre du Grand Parquet de Fontainebleau (depuis 2015) ont souhaité engager des partenariats pour la maintenance annuelle et la rénovation de leurs sols équestres.

Forts d'une expérience en évènementiel, le Grand Parquet a vivement souhaité la présence d'Environnement TP/Environnement Equestre lors des évènements majeurs sur leur site (Concours international poney BIP – Grand Prix Classic et Summer Tour – Grande Semaine de l'Élevage) afin d'assurer le maintien des sols (passage d'environ 2500 chevaux par weekend).

ENVIRONNEMENT TP
Domaine de la Couture - Avenue de Gonesse
95190 FONTENAY EN PARISIS
Tél : 06 21 69 68 20 – Gsm : 06 27 16 62 49
Siret: 50352153600014 APE: 4399E
Société membre de la Holding Groupe
Seynhaeve Environnement

Certifié Qualisport depuis le 1^{er} juillet 2016
(création et maintenance)



Certifié Certiphyto depuis 2017
(Agrément n° OF-0147-21154)





SOLS & AMENAGEMENTS
EQUESTRES

www.environnement-equestre.com

3. Des projets « clé en main »

Environnement TP et Environnement Equestre ont pris le parti d'un positionnement haut de gamme, gage de qualité et de durabilité des travaux réalisés.

Environnement Equestre est d'ailleurs le représentant en France de la non-moins renommée maison allemande Rower & Rub, experte en fabrication d'écuries, de boxes et de marcheurs depuis 1889.

Enfin, afin de proposer un package complet à nos clients, Environnement TP/Environnement Equestre sont associées en tant qu'apporteur d'affaires avec des entreprises telles que JAMES ou WOLF (bâtiments agricoles en lamellés collés), SEB (clotûres bois) et EUROTTECH (dallages béton industriel) gage de qualité mais aussi offrant toutes les assurances et garanties légales à nos clients (RC, assurances décennales etc dont ne disposent pas forcément nos concurrents).

4. Des garanties : méthodes, études, assurances et qualité

Comme leurs noms l'indiquent, Environnement TP/Environnement Equestre mettent un point d'honneur au respect des normes environnementales.

Dès lors, vous pourrez constater que plus de la moitié des matériels sont neufs et en propriété afin d'améliorer le plus possible notre bilan carbone.

Tous nos engins sont couverts par une police d'assurance en flotte. L'entreprise dispose d'une assurance responsabilité civile et d'une RC décennale (applicable aux opérations de terrassement pour pose de fondations pour bâtiment ainsi qu'aux ouvrages équestres – carrières – à usage professionnel de grande ampleur justifiant d'une perte d'exploitation en cas de sinistre).

Vous constaterez que nous utilisons des matériaux réputés propres, donc facilement recyclables en fin de vie, ou des matériaux de recyclage pour les fonds de forme. Les revêtements sportifs « usés » sont envoyés en centre de traitement des déchets auprès desquels nous sommes référencés.



SOLS & AMENAGEMENTS
EQUESTRES

www.environnement-equestre.com

Quand le dossier l'impose nous faisons réaliser des études de sols, des essais de plaque (résistance des sols) ou des études bétons (dans le cas de terrassement pour pose de bâtiment).

Nous réalisons systématiquement des plans d'intervention afin de cadrer notre travail et de rassurer notre client.

Forts de nos expériences, de nos engagements et de nos réalisations, Environnement TP/Environnement Equestre détiennent le Certificat de qualification QUALISPORT depuis juillet 2016 en création des sols équestres et depuis juillet 2017 en opérations de maintenance des sols équestres.

Au regard du développement de l'entreprise et des demandes de nos clients, nous avons, depuis janvier 2017, développé et étendu nos interventions en milieux forestiers comme les pose de clôtures, les créations de paddocks pour chevaux ou l'aménagement paysager (passerelles, pontons de pêche, plateforme PMR etc ...) grâce au recrutement de personnel hautement qualifié et disposant de nombreuses expériences dans ce type de réalisations.

ENVIRONNEMENT TP
Domaine de la Couture - Avenue de Gonesse
95190 FONTENAY EN PARISIS
Tél : 06 21 69 68 20 – Gsm : 06 27 16 62 49
Siret: 50352153600014 APE: 4399E
Société membre de la Holding Groupe
Seynhaeve Environnement

*Certifié Qualisport depuis le 1^{er} juillet 2016
(création et maintenance)*



*Certifié Certiphyto depuis 2017
(Agrément n° OF-0147-21154)*



Annexe 2. CV

Cette annexe contient 5 pages.

Alexia ZIMMER-SEYNHAEVE

47 ans – mariée 1 enfant

📄 Domaine de La Couture
Avenue de Gonesse
95190 Fontenay en Parisis

✉ environnement-equestre@orange.fr

☎ 06 27 16 62 49



CHEF D'ENTREPRISE

Mes compétences : Confidentialité, rigueur, dynamisme, autonomie, travail en équipe, capacité d'adaptation

EXPERIENCE PROFESSIONNELLE

Depuis 2013 **EURL ENVIRONNEMENT EQUESTRE** – Fontenay en parisis (95)

Gérant – Entreprise spécialisée en Sols et Aménagements Equestres

Agent Commercial pour la société Röwer & Rüb GmbH

- ◆ Conseil en équipement et restructuration d'écurie
- ◆ Réalisation de sols sportifs
- ◆ Création « clé en main » de structure équestre
- ◆ Ingéniering, Recherche et Développement, normes de sécurité, accueil du public

- ◆ Communication et Marketing
- ◆ Suivi commercial pour la maison Rower & Rub
- ◆ Chiffrage de devis
- ◆ Encadrement de chantier
- ◆ Conduite d'engins (compacteur, chariots télescopiques, dumper ...)

2008 **ACADÉMIE DIPLOMATIQUE INTERNATIONALE** – Paris (75)

2013 **Executive Assistant – Office Manager** près le Secrétaire Général

- ◆ Chef de Cabinet - Assistanat de Direction professionnel et privé
- ◆ Coordination événementielle et relations publiques : organisation d'événements diplomatiques de haut niveau - chargée du protocole et de la sécurité des VIPs
- ◆ Contrôle des budgets de fonctionnement - Réduction des frais généraux de 12%
- ◆ Planification, Coordination et suivi de la maintenance des locaux
- ◆ Coordination de maîtrise d'œuvre : travaux de mise en conformité avec la réglementation relative aux Etablissements Recevant du Public de 4ème catégorie - autorisations administratives et suivi technique

2003 **SECRETARIAT DE SON ALTESSE L'AGA KHAN** – Gouvieux (60)

2008 **Chargée de Mission** près le Coordinateur de l'« Initiative pour le Développement de Chantilly »

- ◆ **Gestion de dossiers techniques :**
 - ✓ mise en place de la « Fondation pour la sauvegarde et le développement du domaine de Chantilly », fondation d'utilité publique présidée par Son Altesse l'Aga Khan - (70 M€)
 - ✓ restauration de l'Hippodrome de Chantilly : organisation, suivi technique et financier - (24 M€)

- ✓ études de programmes immobiliers :
 - hôtel 4 étoiles de charme « Hôtel du Jeu de Paume » - (36 M€)
 - Pavillon d'Accueil des Visiteurs - (4 M€)

♦ **Coordination événementielle et relations publiques :**

- ✓ Organisation de réunions institutionnelles (Conseil d'administration et Comité d'orientation)
- ✓ Organisation de Déjeuners d'affaires à l'occasion du Prix de Diane-Hermès (2004 - 2005 et 2006)
- ✓ Organisation de Déjeuners et dîners privés à l'occasion du Mariage de Prince Hussein Aga Khan (sept. 2006 – 250 pax)
- ✓ Organisation de Dîner privé à l'occasion des anniversaires de Prince Ayn Aga Khan et Princesse Zahra Aga Khan (sept. 2008 – 350 pax)
- ✓ Coordination de visites officielles de Chantilly par des membres du gouvernement, d'Ambassadeurs étrangers accrédités à Paris, d'autorités locales

1998 **MINISTÈRE DE LA DÉFENSE - DIRECTION DES RELATIONS INTERNATIONALES** – Paris (75)

2003 **Analyste - Adjoint au chef de département de Veille Technologique**

♦ **Suivi de dossiers internationaux :**

- ✓ aide à la négociation de contrats commerciaux,
- ✓ contrôle du respect des résolutions ONU en matière d'approvisionnement en armement pour les pays sous embargo

♦ **Analyse et rédaction de documents** à destination des hautes autorités gouvernementales françaises

- ♦ Encadrement de personnels (15 personnes)

1997 **DIRECTION DU RENSEIGNEMENT MILITAIRE** – Creil (60)

1998 ♦ **Analyste commandement maritime** auprès de l'Amiral représentant les forces françaises dans le cadre d'exercices de coopération OTAN : Allemagne (1997) – Portugal et USA (1998)

- ♦ Gestion financière de la sous-direction des Ressources humaines (300 à 450 000 € /an)

1994 **UNITÉ INTERARMÉES HÉLIOS** – Creil (60)

1997 **Chef de secrétariat**

- ♦ Assistanat de direction
- ♦ Encadrement et gestion de dossier du personnel

AUTRES COMPETENCES

Langues	Anglais - TOEIC 880 - Espagnol : Courant
Informatique	Pack Office (Word, Excel, Powerpoint)
Habilitation	Secret Défense – Secret OTAN
Permis	B- EB

FORMATION

2009 **Académie Diplomatique Internationale et Ministère des Affaires étrangères et européennes - Paris**
Diplôme de formation en Protocole et Pratique Diplomatique

Mémoire : « Les visites officielles - Cas particulier de la visite officielle en France de M. Nouri Al Maliki – Premier Ministre de la République d'Irak »

- 2008 Promeo Senlis (60) : TOEIC 880
- 1997 Netherlands-Belgian operationnal school - Den-Helder - Pays-Bas
Formation aux systèmes informatique et maritime de commandement OTAN (MCCIS)
- 1993 Marine Nationale - Ecole de Maistrance – Brest (29)
- 1994 Ecole militaire des Fourriers - Rochefort (17)
Brevet professionnel : Gestionnaire de Ressources Humaines
- 1993 Lycée Joliot-Curie - Aubagne (13)
Brevet de Technicien Supérieur en Action Commerciale (option Anglais – Espagnol)

CENTRES D'INTERETS

- ♦ **Pratique de l'équitation** depuis 1977, **en compétition depuis 1997** :
- ♦ Voyages : Argentine, Etats-Unis, Allemagne, Pays-Bas, Portugal, Espagne, Grèce, Tunisie, EAU

Edouard SEYNHAEVE

34 ans – marié 1 enfant

📧 Domaine de La Couture
Avenue de Gonesse
95190 Fontenay en Parisis

✉ environnement-tp@orange.fr

☎ 06 21 69 68 20



CHEF D'ENTREPRISE

Mes compétences : Confidentialité, rigueur, dynamisme, autonomie, travail en équipe, capacité d'adaptation

EXPERIENCE PROFESSIONNELLE

Depuis **EURL ENVIRONNEMENT TP**

2008 **Gérant** – Entreprise spécialisée en Sols et Aménagements Equestres – Aménagements forestiers

- ◆ Conseil en équipement et restructuration d'écurie
- ◆ Réalisation de sols sportifs
- ◆ Création « clé en main » de structures équestres
- ◆ Conception de clôtures et aménagements forestiers

- ◆ Ingéniering, normes de sécurité accueil du public

- ◆ Chiffrage de devis
- ◆ Conduite de chantier
- ◆ Conduite d'engins (compacteur, chariots télescopiques, dumper, pelles 14 tonnes et 5 tonnes, chargeuse et sked ...)

- ◆ Département démolition : groupe COLAS /SNPR
- ◆ Département transport : groupe LOXAM

2007 **CHAMPAGNE EPANDAGE** – Vitry la Ville (51)

2008 **Chef de chantier / conducteur d'engin** (Terragator)

- ◆ gestion d'une équipe pour l'épandage d'amendements organiques sur 6 départements (02-51-10-52-77-60)

AUTRES COMPETENCES

Langues	Anglais scolaire
Informatique	Pack Office (Word, Excel, Powerpoint)
Permis	B – EB – C- EC
CACES	2-4-6-7-8-9-10
CAPTAV	Certificat d'aptitude au transport d'animaux vivants
CERTI PHYTO	Agrément pour la manipulation de produits phytosanitaires

FORMATION

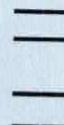
- 2007 Licence de Transport – IFRAC – Porte de Pantin (93)
- 2005 BTS ACSE (Analyse et Conduite des systèmes d'Exploitation)
2007 Institut Charles Quentin, Pierrefonds (60)
- 2005 Baccalauréat STAE (Sciences techniques agronomes et environnementales)
Institut Charles Quentin – Pierrefonds (60)

CENTRES D'INTERETS

- ◆ Equitation

Annexe 3. Extrait du K-Bis de la société (en date du 14/05/2020)

Cette annexe contient 2 pages.



Extrait Kbis

EXTRAIT D'IMMATRICULATION PRINCIPALE AU REGISTRE DU COMMERCE ET DES SOCIÉTÉS
à jour au 28 avril 2020

IDENTIFICATION DE LA PERSONNE MORALE

Immatriculation au RCS, numéro 503 521 536 R.C.S. Pontoise
Date d'immatriculation 23/05/2008
Dénomination ou raison sociale **EURL ENVIRONNEMENT TP**
Forme juridique Société à responsabilité limitée (Société à associé unique)
Capital social 9 000,00 Euros
Adresse du siège Avenue de Gonesse Domaine de la Couture 95190 Fontenay-en-Parisis
Durée de la personne morale Jusqu'au 23/05/2107
Date de clôture de l'exercice social 31 décembre

GESTION, DIRECTION, ADMINISTRATION, CONTRÔLE, ASSOCIÉS OU MEMBRES

Gérant

Nom, prénoms SEYNHAEVE Édouard Richard Dominique Cornelius
Date et lieu de naissance Le 24/06/1986 à Gouvieux (60)
Nationalité Française
Domicile personnel 75 Rue Ambroise Jacquin 95190 Fontenay-en-Parisis

RENSEIGNEMENTS RELATIFS A L'ACTIVITE ET A L'ETABLISSEMENT PRINCIPAL

Adresse de l'établissement Avenue de Gonesse Domaine de la Couture 95190 Fontenay-en-Parisis
Activité(s) exercée(s) Travaux de terrassement et travaux publics, location de matériel avec ou sans chauffeurs, tous transports, travaux agricoles, petits travaux de maçonnerie, achats et revente de matériel, prestations de services.
Date de commencement d'activité 01/04/2008
Origine du fonds ou de l'activité Création
Mode d'exploitation Exploitation directe

Le Greffier



FIN DE L'EXTRAIT



N° de gestion 2013B00622

Extrait Kbis

EXTRAIT D'IMMATRICULATION PRINCIPALE AU REGISTRE DU COMMERCE ET DES SOCIÉTÉS
à jour au 13 mai 2020

IDENTIFICATION DE LA PERSONNE MORALE

<i>Immatriculation au RCS, numéro</i>	791 153 687 R.C.S. Pontoise
<i>Date d'immatriculation</i>	14/02/2013
<i>Dénomination ou raison sociale</i>	ENVIRONNEMENT EQUESTRE
<i>Forme juridique</i>	Société à responsabilité limitée à associé unique
<i>Capital social</i>	10 000,00 Euros
<i>Adresse du siège</i>	Avenue de Gonesse Domaine de la Couture 95190 Fontenay-en-Parisis
<i>Activités principales</i>	Toutes activités d'études, de prospection, de conseil et d'expertise, aussi bien en France qu'à l'étranger, dans le secteur hippique. l'achat la revente de tous matériels d'écurie, matières 1eres et marchandises pour la conception de structures équestres. l'hébergement d'Equides ainsi que toutes activités ou autres pouvant se rattacher a l'objet social ou pouvant faciliter celui-ci.
<i>Durée de la personne morale</i>	Jusqu'au 14/02/2112
<i>Date de clôture de l'exercice social</i>	31 décembre

GESTION, DIRECTION, ADMINISTRATION, CONTROLE, ASSOCIÉS OU MEMBRES

Gérant

<i>Nom, prénoms</i>	ZIMMER Alexia
<i>Date et lieu de naissance</i>	Le 29/07/1973 à Metz (57)
<i>Nationalité</i>	Française
<i>Domicile personnel</i>	Avenue de Gonesse Domaine de la Couture FONTENAY EN PARISIS 95190 Fontenay-en-Parisis

RENSEIGNEMENTS RELATIFS A L'ACTIVITE ET A L'ETABLISSEMENT PRINCIPAL

<i>Adresse de l'établissement</i>	Avenue de Gonesse Domaine de la Couture FONTENAY EN PARISIS 95190 Fontenay-en-Parisis
<i>Activité(s) exercée(s)</i>	Toutes activités d'études de prospection de conseil et d'expertise aussi bien en France qu'à l'étranger dans le secteur hippique l'achat la revente de tous matériels d'écurie matières 1eres et marchandises pour la conception de structures équestres l'hébergement d'equides ainsi que toutes activités ou autres pouvant se rattacher à l'objet social ou pouvant faciliter celui-ci .
<i>Date de commencement d'activité</i>	08/02/2013
<i>Origine du fonds ou de l'activité</i>	Création
<i>Mode d'exploitation</i>	Exploitation directe

Le Greffier



FIN DE L'EXTRAIT